

Einbau Tip's und Technik Info's

Hier dargestellt sind Informationen bzw. Bilder, die bei einem Einbau des Artikels, eventuell mit weiteren Zubehör aufgenommen wurden. Sollte der Informationsgehalt, die Qualität bzw. die Darstellung nicht optimal sein, bitten wir um Nachsicht.

Fahrzeugtyp	zu 2	Schlüssel-Nr.	zu 3	Ausführung	Baujahr
Opel Omega B	0039		906	Stufenheck	01/1997

Artikelnummer der AHK

OP0329

1. Wie lange war die Einbauzeit der Anhängerkupplung?

2,0 Stunden

2. Welche Teile wurden zusätzlich benötigt?

keine

3. Werden Spezialwerkzeuge für die Montage benötigt?

nein

4. Muss die Stoßstange abgenommen werden?

ja. Auf jeder Seite im Radkasten drei Kreuzschrauben und an der Stoßstangenoberkante 4 Torxschrauben abschrauben. An der Stoßstangenunterseite 3 Kunststoffstifte herausdrücken und die Kunststoffverbinder abziehen. Die Stoßstange nach hinten abnehmen.

5. Welche Teile müssen demontiert werden?

- Stosstange (wie oben beschrieben)
- Reserverad, Ladekantenabdeckung
- Stoßstangenhalter: 3 x 19mm Muttern im Kofferraum und eine von Außen abschrauben und den Halter abnehmen

6. Welche Verkleidungen sind abzubauen?

- Reserveradabdeckung
- Kofferraumbodenverkleidung
- Rückwandverkleidung

7. Ist die Markierung in der Stoßstange angegeben?

ja, entsprechend der Schablone ausschneiden

8. Welche Abweichungen zur Montageanleitung sind aufgefallen?

keine

9. Was kann in der Montageanleitung noch verbessert werden?

entfällt

10. Sind die Anzugsdrehmomente angegeben?

ja

11. War die Einbauanleitung verständlich?

ja

Artikelnummern der Elektrosätze

OP0364

12. Wie lange war die Einbauzeit des Elektrosatzes

2,0 Stunde

13. Welche Teile wurden zusätzlich benötigt?

keine

14. Werden Spezialwerkzeuge für die Montage benötigt?

nein

15. Reicht beim Elektrosatz die Länge des Kabels?

ja

16. Wo ist die günstigste Stelle zur Durchführung des Kabels?

an der Rückwand rechts der AHK, es ist werkseitig eine Körnung vorhanden

17. Wo kann die NSL ab besten abgenommen werden?

an der linken Rückleuchte

18. Wo ist bei 13-pol. E-Satz die beste Abnahmemöglichkeit des Rückfahrcheinwerfers?

an der linken Rückleuchte

19. Wo sind für fzgspez. E-Sätze mögliche Zusatzstecker?

an der linken Rückleuchte

20. Anschlussfarben der Kabel

Entfällt da spezifischer E-Satz

21. Erläuterungen zu den Elektrosätzen

Das Kabel lässt sich aufgrund der recht großen Stecker nicht durch die zwei Gummitüllen stecken. Die Gummitüllen müssen erst gelocht (mit einem Kuttermesser oder einer Lochzange) und dann eingeschnitten werden. Zum einstecken der Stecker durch den Kofferraumdeckel ist zuvor das linke Rücklicht ausbauen und eine Schnur oder einen Draht durchzustecken. Anschließend daran den Stecker befestigen und vorsichtig durchziehen. Der Versuch, ohne Schnur oder Draht das Kabel durchzuführen, führte zu einem Verhaken der Stecker. Zum Einbau der Kontrollleuchte die zwei Lüftungsgitter über der Mittelkonsole ohne zu schrauben entfernen. Direkt rechts und links neben dem Lüftungsgitter mit einem Schraubendreher vorsichtig zur Seite drücken, dabei gleichzeitig leicht am Lüftungsgitter ziehen. Danach das zweite Lüftungsgitter genauso herausnehmen. Welches Gitter zuerst herausgenommen wird, ist egal. Die Lenksäulenverkleidung ist mit 5 Schrauben befestigt. Zwei der Schrauben sind nur bei 90° Lenkungseinschlag (nach rechts und nach links), sichtbar. Es sind nur die durch Schraubenkappen abgedeckten Schrauben zu lösen.



Fahrzeug mit AHK



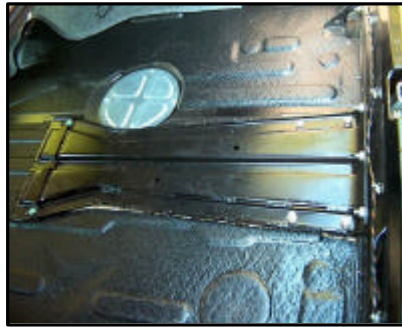
AHK von der Seite



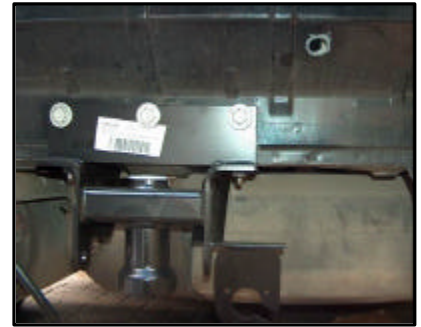
Abstand vom KK zur Stoßstange



Fahrzeug ohne Kugelkopf



Anbau der AHK



Anbau der AHK



Kabeldurchführung



Anschluss des E-Satzes



Anschluss des E-Satzes, Blinkrelais und Checkcontrollerweiterung

Beiträge zur Erweiterung bzw. Vervollständigung unserer Informations- bzw. Bilddatenbank honorieren wir mit bis zu 50 Euro. Sollten Sie Interesse haben, setzen Sie sich bitte per E-Mail mit Herrn Auert unter technik@kupplung.de in Verbindung.



Anhängerkupplungen - Team Rameder - www.kupplung.de

Alle Info's, Anleitungen und techn. Daten sind unverbindlich und erfolgen unter Ausschluß jeglicher Haftung und Gewährleistung
© Ulrich Rameder 2003